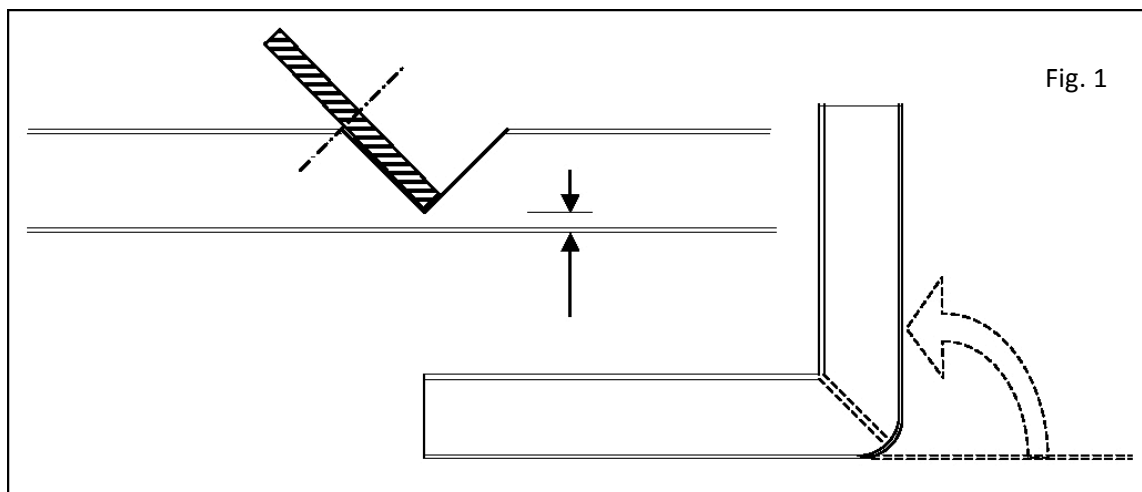


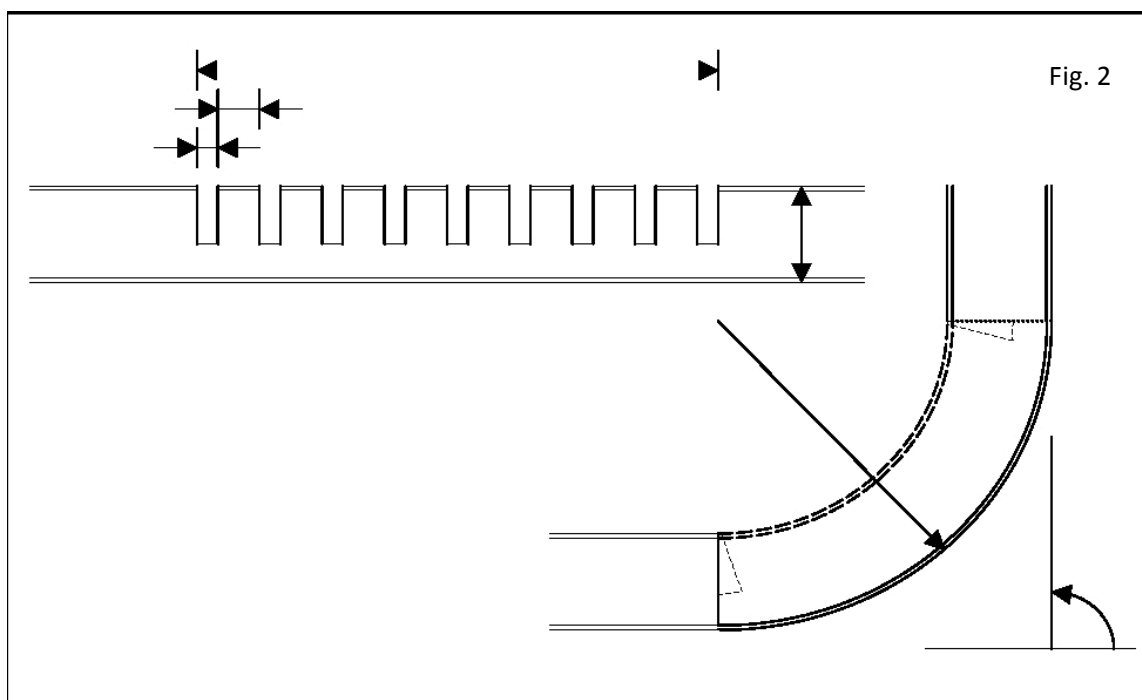
Pliage du Panneau Weldpan®

Le Weldpan® peut se plier de deux façons différentes :

Soit en entaillant la peau supérieure du panneau Weldpan® comme nous le montre la figure 1.



Soit pour de grands rayons, en pratiquant plusieurs entailles comme nous le montre la figure 2.



Les spécifications dans cette feuille de données représentent l'état actuel de nos connaissances techniques. Ces spécifications ne sont pas garanties par des applications spécifiques. Nous nous réservons le droit d'apporter des modifications à notre produit. Nous garantissons la qualité indiquée dans nos conditions de vente.