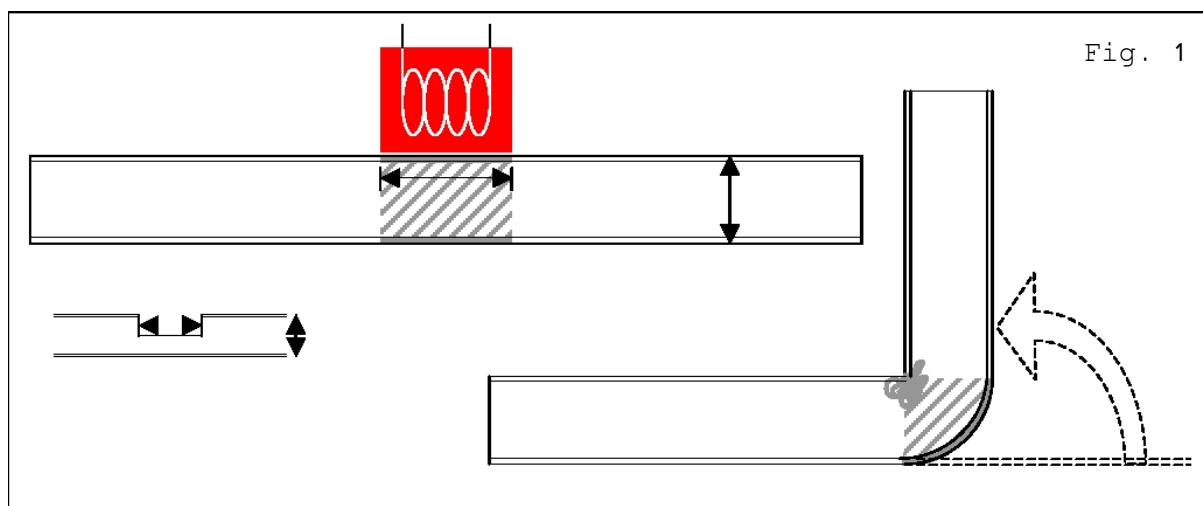


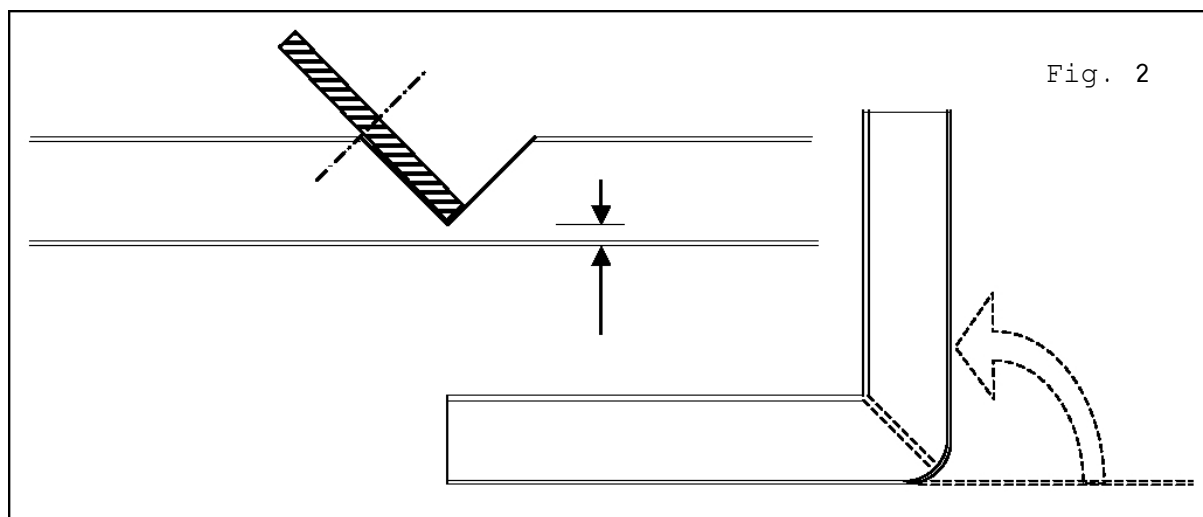
Pliage du Panneau Monopan®

Le Monopan® peut se plier de trois façons différentes.

D'abord, le pliage peut s'opérer en coupant plusieurs entailles dans la peau interne du panneau et en le repliant comme nous le montre la figure 1.

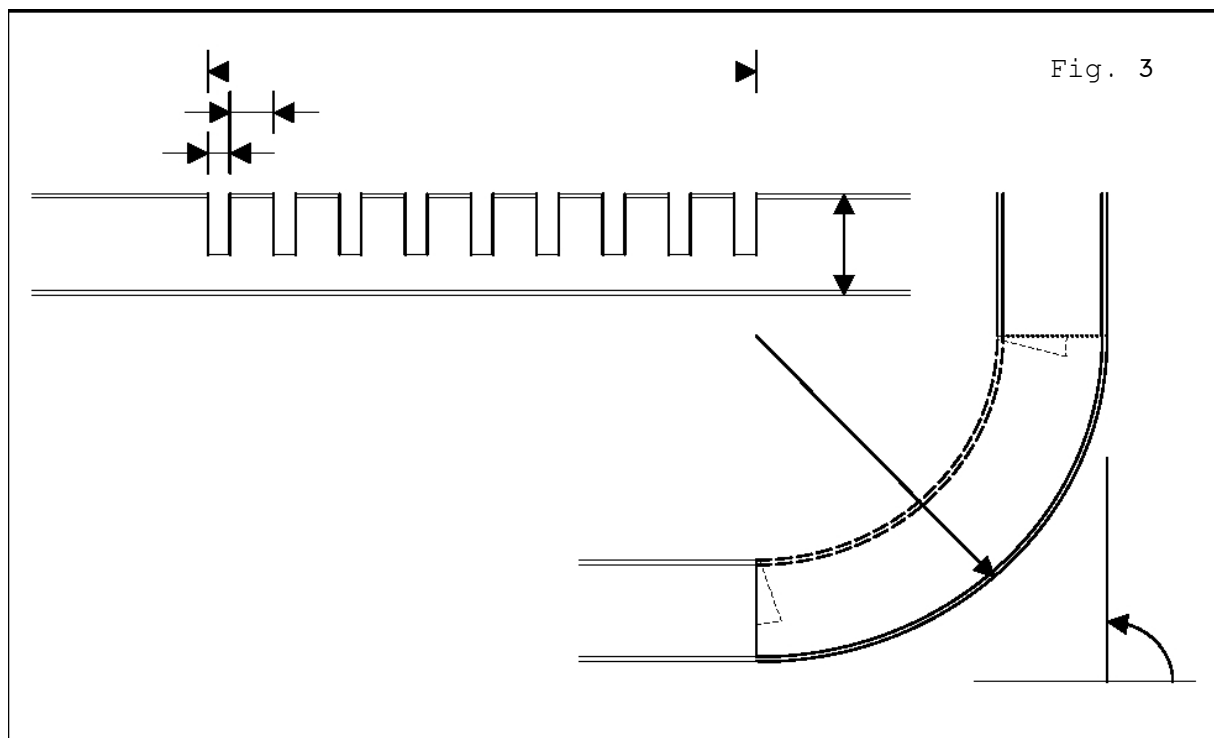


Ensuite, et plus particulièrement pour des grandes séries, il est possible de faire fondre la surface voulue de la peau interne du Panneau Monopan® puis d'effectuer le pliage (figure 2).



Les spécifications dans cette feuille de données représentent l'état actuel de nos connaissances techniques. Ces spécifications ne sont pas garanties par des applications spécifiques. Nous nous réservons le droit d'apporter des modifications à notre produit. Nous garantissons la qualité indiquée dans nos conditions de vente.

Enfin, pour de petit rayon, il suffit de découper une entaille dans la peau intérieure et de plier le panneau Monopan® (figure 3).



Les spécifications dans cette feuille de données représentent l'état actuel de nos connaissances techniques. Ces spécifications ne sont pas garanties par des applications spécifiques. Nous nous réservons le droit d'apporter des modifications à notre produit. Nous garantissons la qualité indiquée dans nos conditions de vente.